

1 犯罪発生分析

【刑法犯認知件数】

令和6年8月末現在の刑法犯認知件数は1,745件で前年同期比56件増加しており、中でも自転車盗が増加しています。

【重要犯罪・粗暴犯】

重要犯罪認知件数は22件で前年同月比4件減少、暴行や傷害等の粗暴犯は149件で前年同月比21件増加しています。

【窃盗犯】

刑法犯認知件数1,745件の8割を窃盗犯が占め、自転車盗、車上ねらい、万引きが増加しています。

○侵入窃盗

侵入窃盗は110件で、前年同期比4件減少しているものの、住宅を対象とした被害は依然として発生しており、高止まりの状況が続いています。

○乗り物盗

乗り物盗518件で前年同期比29件増加しており、特に自転車盗が75件増と急増しています。8月中は自動車盗が6件発生し、半数以上がキー抜き完全施錠での被害でした。自転車盗は68件発生しています。

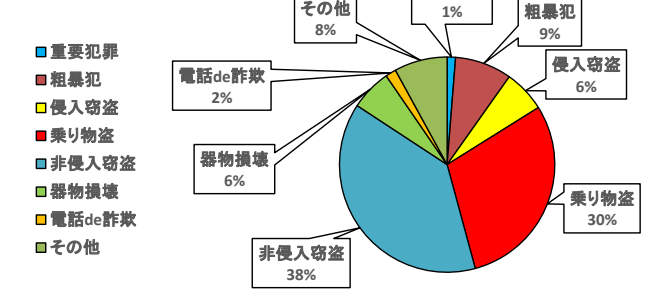
○非侵入窃盗（出入り自由な場所での窃盗）

非侵入窃盗は671件で前年同月比22件増加しており、中でも車上ねらいが増加傾向にあります。

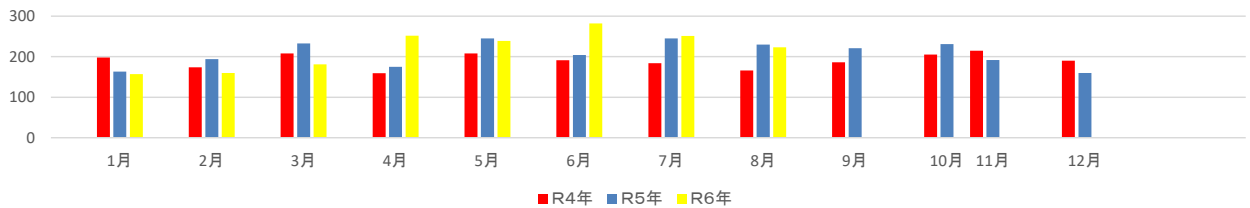
区分	R5年中	R6.8末	R5.8末	比較
総数	2,493	1,745	1,689	56
重要犯罪(※1)	38	22	26	-4
粗暴犯(※2)	172	149	128	21
窃盗犯	1,869	1,299	1,252	47
侵入窃盗	165	110	114	-4
住宅対象	69	40	46	-6
その他	96	70	68	2
乗り物盗	771	518	489	29
自動車盗	64	31	45	-14
オートバイ盗	93	34	66	-32
自転車盗	614	453	378	75
非侵入窃盗	933	671	649	22
ひったくり	7	1	6	-5
車上ねらい	114	84	75	9
部品ねらい	65	44	50	-6
万引き	384	273	257	16
その他	363	269	261	8
器物損壊	124	108	78	30
電話de詐欺	91	28	79	-51
その他	199	139	126	13

※1 重要犯罪～殺人、強盗、放火、不同意性交等、略取誘拐、不同意わいせつ  
 ※2 粗暴犯～暴行、傷害、脅迫、恐喝等

発生割合(R6.8現在)



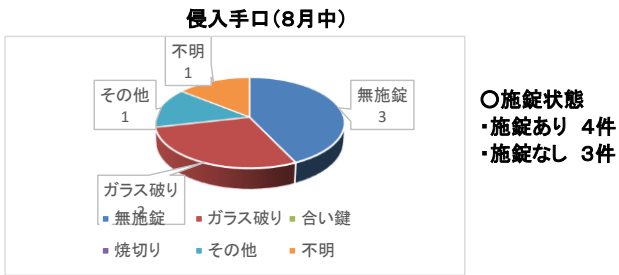
刑法犯認知件数の推移



	1月	2月	3月	4月	5月	6月	7月	8月	9月	10月	11月	12月	7月末小計	合計
R4年	198	174	208	159	208	191	184	166	186	205	215	190	1,488	2,284
R5年	163	194	233	175	245	204	245	230	221	231	192	160	1,689	2,493
R6年	157	160	181	252	239	282	251	223					1,745	1,745

## 2 防犯対策

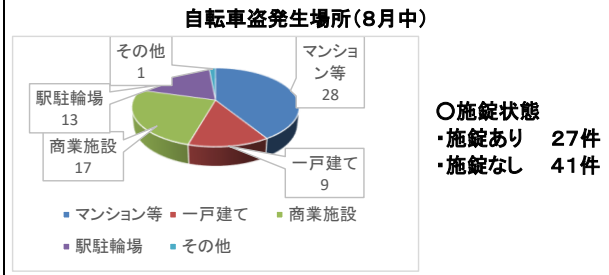
### (1) 侵入窃盗 (住宅対象)



8月中は7件発生し、無施錠での被害が増加しています。

在宅時であっても出入口や窓の施錠を確実にし、施錠だけで防げない手口には、補助錠や防犯アラームなどのグッズを有効的に活用しましょう。

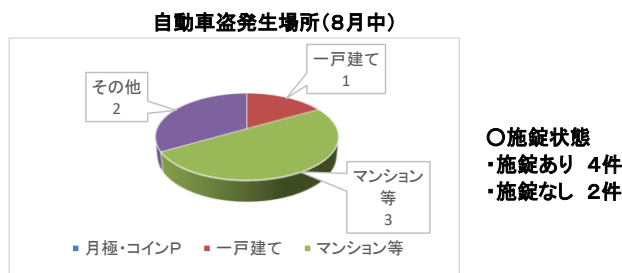
### (2) 自転車盗



8月中は68件発生し、商業施設、マンション等での盗難被害が多く見られました。被害の半数以上は無施錠での被害となっています。

出先で駐輪する際だけではなく、自宅に駐輪する際にも必ず施錠をし、2つの鍵(ツーロック)で盗難被害を防ぎましょう。

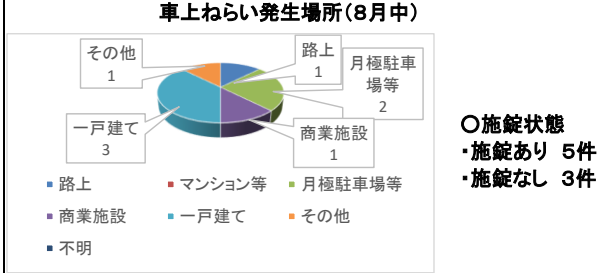
### (3) 自動車盗



8月中は6件発生し、半数以上が完全施錠の車が被害に遭っています。

車両の盗難を防ぐために、ハンドルロックやタイヤロックを活用しましょう。また、スマートキーの電波を狙われる被害もあるため、電波を遮断できるケースに入れたり、玄関付近に置かないなどの被害防止対策を講じましょう。

### (4) 車上ねらい



8月中は8件発生しています。車両を離れる時は車内に貴重品や現金を残さず、肌身離さず持ち歩きましょう。また、工具やゴルフバック等を車両内に放置することもやめましょう。駐車の際は、少しの時間でも必ず施錠をして、窓の閉め忘れにも気をつけましょう。

## 3 電話d e詐欺の状況

### (1) 柏署管内発生状況

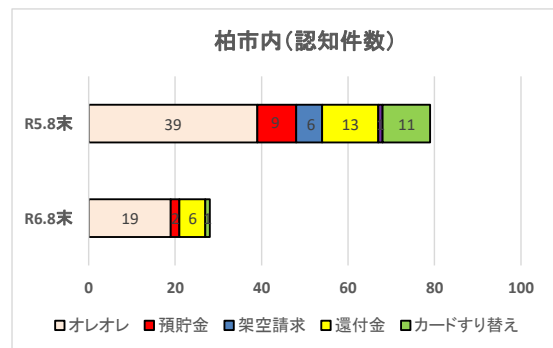
被害件数：28件 (前年同期比-51件)

被害額：約1億2,000万円 (前年同期比-約7,000万円)

### (2) 特徴

8月中は4件発生し、主な手口はオレオレ詐欺になります。

携帯電話に「あなたの口座が犯罪に使われており、あなたに逮捕状が出ている。保釈状にはお金が必要。」などと言い、だます手口が発生しているので注意しましょう。



千葉県警察メールマガジン登録受付中!

《ちば安全・安心メール》



登録は、下記QRコードもしくは県警ホームページからお願いします。



【県警ホームページ】(ポリスネット・千葉)

<https://www.police.pref.chiba.jp/mailmagazine/>