

## 1 犯罪発生分析

## 【刑法犯認知件数】

令和6年6月末現在の刑法犯認知件数は1,271件で前年同期比57件増加しており、自転車盗が増加しています。

## 【重要犯罪・粗暴犯】

重要犯罪認知件数は17件で前年同月比2件減少、暴行や傷害等の粗暴犯は107件で前年同月比16件増加しています。

## 【窃盗犯】

刑法犯認知件数1,271件の8割を窃盗犯が占め、自転車盗、車上ねらい、万引きが増加しています。

## ○侵入窃盗

侵入窃盗は84件で、前年同期比7件減少しているものの、事務所を対象とした被害が増加しています。

## ○乗り物盗

乗り物盗354件で前年同期比34件増加しており、特に自転車盗が75件増と急増しています。

6月中は自動車盗が2件発生し、いずれもキー抜きで完全施錠でした。自転車盗が48件発生し、半数以上が無施錠でした。

## ○非侵入窃盗（出入り自由な場所での窃盗）

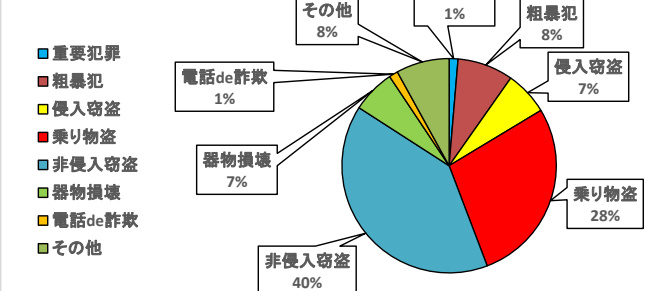
非侵入窃盗は507件で前年同月比18件増加しており、車上ねらいが増加傾向にあります。

| 区分       | R5年中  | R6.6末 | R5.6末 | 比較  |
|----------|-------|-------|-------|-----|
| 総数       | 2,493 | 1,271 | 1,214 | 57  |
| 重要犯罪(※1) | 38    | 17    | 19    | -2  |
| 粗暴犯(※2)  | 172   | 107   | 91    | 16  |
| 窃盗犯      | 1,869 | 945   | 900   | 45  |
| 侵入窃盗     | 165   | 84    | 91    | -7  |
| 住宅対象     | 69    | 27    | 36    | -9  |
| その他      | 96    | 57    | 55    | 2   |
| 乗り物盗     | 771   | 354   | 320   | 34  |
| 自動車盗     | 64    | 22    | 36    | -14 |
| オートバイ盗   | 93    | 20    | 47    | -27 |
| 自転車盗     | 614   | 312   | 237   | 75  |
| 非侵入窃盗    | 933   | 507   | 489   | 18  |
| ひったくり    | 7     | 1     | 5     | -4  |
| 車上ねらい    | 114   | 62    | 58    | 4   |
| 部品ねらい    | 65    | 36    | 40    | -4  |
| 万引き      | 384   | 207   | 200   | 7   |
| その他      | 363   | 201   | 186   | 15  |
| 器物損壊     | 124   | 83    | 51    | 32  |
| 電話de詐欺   | 91    | 17    | 68    | -51 |
| その他      | 199   | 102   | 85    | 17  |

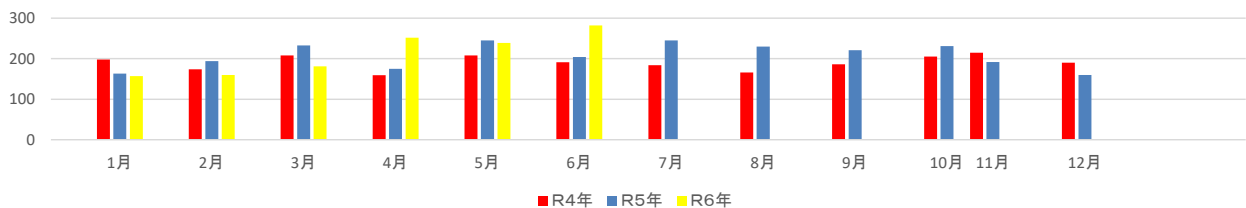
※1 重要犯罪～殺人、強盗、放火、不同意性交等、略取誘拐、不同意わいせつ

※2 粗暴犯～暴行、傷害、脅迫、恐喝等

発生割合(R6.6現在)



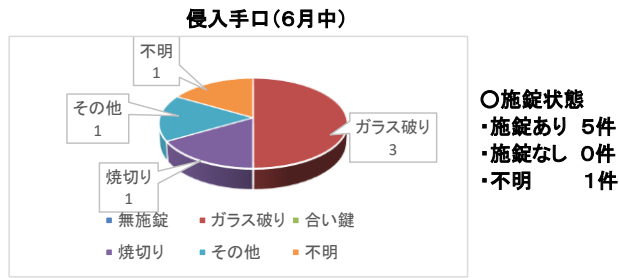
刑法犯認知件数の推移



|     | 1月  | 2月  | 3月  | 4月  | 5月  | 6月  | 7月  | 8月  | 9月  | 10月 | 11月 | 12月 | 6月末小計 | 合計    |
|-----|-----|-----|-----|-----|-----|-----|-----|-----|-----|-----|-----|-----|-------|-------|
| R4年 | 198 | 174 | 208 | 159 | 208 | 191 | 184 | 166 | 186 | 205 | 215 | 190 | 1,138 | 2,284 |
| R5年 | 163 | 194 | 233 | 175 | 245 | 204 | 245 | 230 | 221 | 231 | 192 | 160 | 1,214 | 2,493 |
| R6年 | 157 | 160 | 181 | 252 | 239 | 282 |     |     |     |     |     |     | 1,271 | 1,271 |

## 2 防犯対策

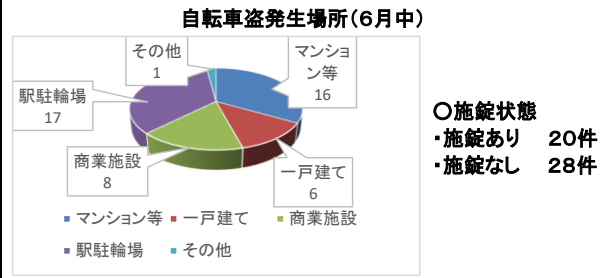
### (1) 侵入窃盗 (住宅対象)



6月中は6件発生し、ガラスを割られる等の手口での被害が増加しています。

在宅時であっても出入口や窓の施錠を確実にし、施錠だけで防げない手口には、補助錠や防犯アラームなどのグッズが有効になりますので活用しましょう。

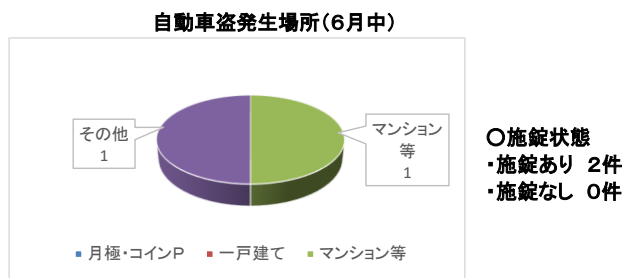
### (2) 自転車盗



6月中は48件発生し、駅駐輪場内、マンション等での盗難被害が多く見られました。被害の半数以上は無施錠での被害となっています。

自宅に駐輪する際も、出先で駐輪する際も、必ず施錠をし、2つの鍵(ツーロック)で盗難被害を防ぎましょう。

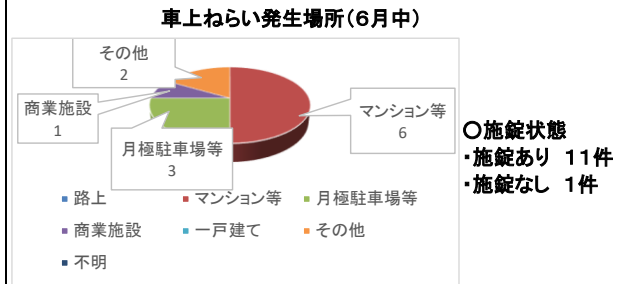
### (3) 自動車盗



6月中は2件発生し、完全施錠の車が被害に遭っています。

車両の盗難を防ぐために、ハンドルロックやタイヤロックを活用したり、スマートキーの電波を狙われる被害もあることから、電波を遮断できるケースに入れたり、玄関付近に置かないなどの被害防止対策を講じましょう。

### (4) 車上ねらい



6月中は12件発生しています。車両を離れる時は車内に貴重品や現金を残さず、肌身離さず持ち歩きましょう。また、工具やゴルフバック等を車両内に放置することもやめましょう。駐車の際は、少しの時間でも必ず施錠をして、窓の閉め忘れにも気をつけましょう。

## 3 電話d e 詐欺の状況

認知状況 (R6.6月末現在)

### (1) 柏署管内発生状況

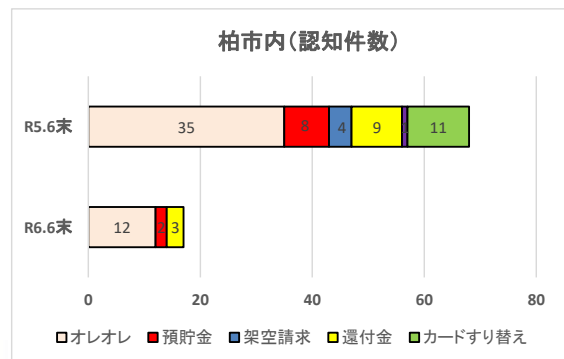
被害件数：17件 (前年同期比-51件)

被害額：約5,310万円 (前年同期比-約10,020万円)

### (2) 特徴

6月中は5件発生し、主な手口はオレオレ詐欺になります。

引き続き、留守番電話設定、迷惑電話対策機の設置などの詐欺犯人と話さないための防犯対策を講じましょう。



千葉県警察メールマガジン登録受付中!  
**《ちば安全・安心メール》**



登録は、下記QRコードもしくは県警ホームページからお願いします。



【県警ホームページ】(ポリスネット・千葉)

<https://www.police.pref.chiba.jp/mailmagazine/>