

1 犯罪発生分析

【刑法犯認知件数】

令和6年5月末現在の刑法犯認知件数は989件と昨年より21件減少していますが、自転車盗被害が増加しています。

【重要犯罪・粗暴犯】

重要犯罪認知件数は12件で前年比1件の減少、暴行や傷害等粗暴犯は81件で前年比8件の増加です。

【窃盗犯】

当署の刑法犯認知件数989件の8割を窃盗犯が占め、自転車盗、車上ねらいが増加傾向です。

○侵入窃盗

侵入窃盗は発生が67件となっており、個人宅、マンション、アパート等の対象が増加傾向です。

○乗り物盗

乗り物盗は全体で前年比28件増加となっており、特に自転車盗が71件増と急増しています。

5月中は自動車盗が2件発生し、全てがキー抜きで完全施錠でした。自転車盗が67件発生し施錠していないものが半数以上を占めます。

○非侵入窃盗（出入り自由な場所での窃盗）

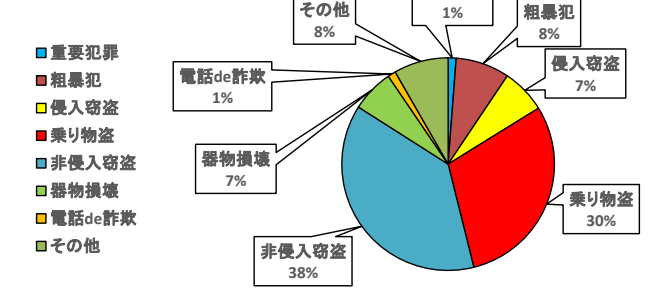
5月末現在の発生件数は375件、昨年比31件減少していますが、車上ねらいが増加傾向にあります。

区分	R5年中	R6.5末	R5.5末	比較
総数	2,493	989	1010	-21
重要犯罪(※1)	38	12	13	-1
粗暴犯(※2)	172	81	73	8
窃盗犯	1,869	738	754	-16
侵入窃盗	165	67	80	-13
住宅対象	69	21	28	-7
その他	96	46	52	-6
乗り物盗	771	296	268	28
自動車盗	64	20	30	-10
オートバイ盗	93	12	45	-33
自転車盗	614	264	193	71
非侵入窃盗	933	375	406	-31
ひったくり	7	1	5	-4
車上ねらい	114	50	46	4
部品ねらい	65	31	26	5
万引き	384	169	173	-4
その他	363	124	156	-32
器物損壊	124	64	42	22
電話de詐欺	91	12	58	-46
その他	199	82	70	12

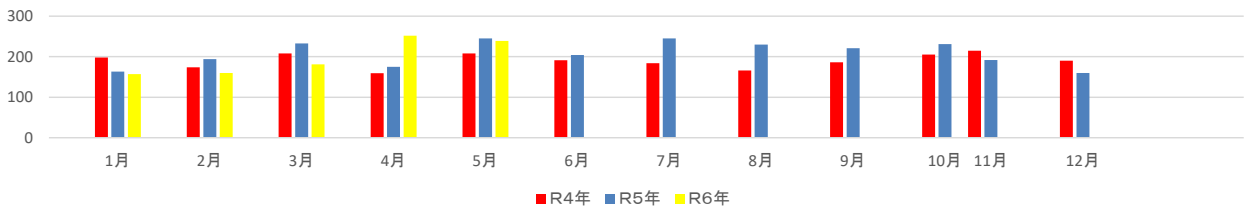
※1 重要犯罪～殺人、強盗、放火、不同意性交等、略取誘拐、不同意わいせつ

※2 粗暴犯～暴行、傷害、脅迫、恐喝等

発生の割合(R6.5現在)



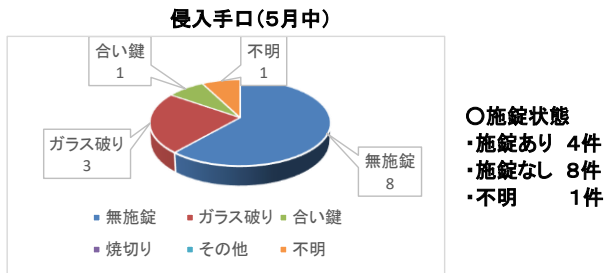
刑法犯認知件数の推移



	1月	2月	3月	4月	5月	6月	7月	8月	9月	10月	11月	12月	5月末小計	合計
R4年	198	174	208	159	208	191	184	166	186	205	215	190	947	2,284
R5年	163	194	233	175	245	204	245	230	221	231	192	160	1,010	2,493
R6年	157	160	181	252	239								989	989

2 防犯対策

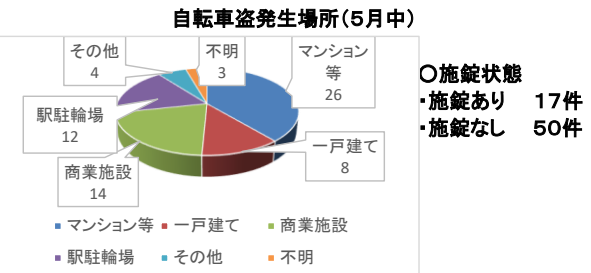
(1) 侵入窃盗 (住宅対象)



5月中は13件発生し、無施錠での被害が半数以上となっています。

ちょっとくらいなら施錠をしなくても大丈夫だろうと思わずに、外出する際は必ず施錠をすることはもちろんのこと、在宅時であっても出入口や窓の施錠を確実に行いましょう。

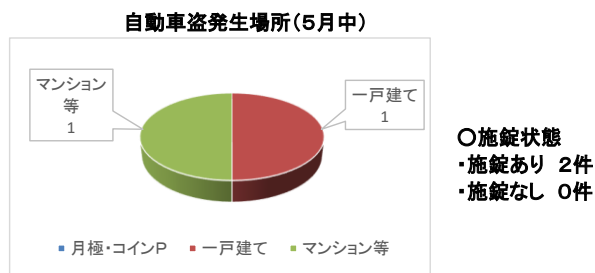
(2) 自転車盗



5月中は67件発生し、商業施設内での盗難被害が多く見られました。被害の半数以上は無施錠での被害となっています。

自宅に駐輪する際も、出先で駐輪する時も、必ず施錠をし、2つの鍵(ツーロック)で盗難被害を防ぎましょう。

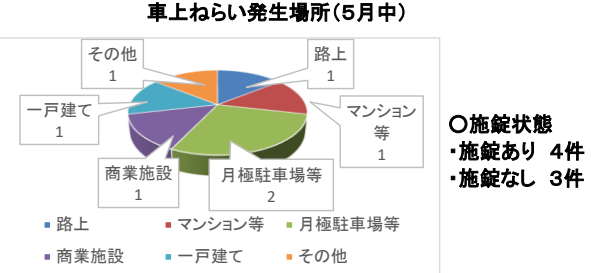
(3) 自動車盗



5月中2件発生し、全てが完全施錠の車が被害に遭っています。被害車両の特徴は、マツダ、レクサスで、発生時間は夜間帯となっています。

車両の盗難を防ぐためには、物理的に車を動かさないようにハンドルロックやタイヤロックを活用し防犯対策をしましょう。

(4) 車上ねらい



5月中7件発生しました。車両を離れる時は車内に貴重品や現金を残さず、肌身離さず持ち歩きましょう。また、工具やゴルフバック等を車両内に放置することもやめましょう。駐車の際は、少しの時間でも必ず施錠して窓の閉め忘れにも気をつけましょう。

3 電話d e詐欺の状況

認知状況 (R6.5月末現在)

(1) 柏署管内発生状況

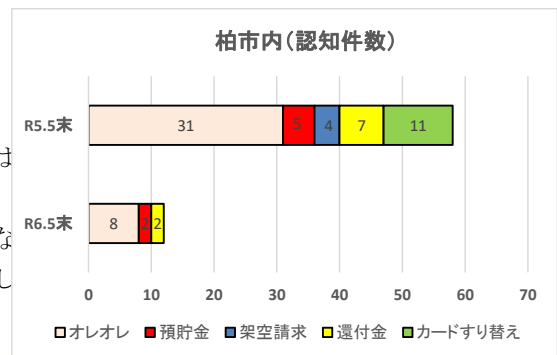
被害件数：12件 (前年同期比-46件)

被害額：約2,240万円 (前年同期比-約11,000万円)

(2) 特徴

柏警察署管内で5月中の発生は4件発生し、主な手口はオレオレ詐欺になります。

引き続き、留守番電話設定、迷惑電話対策機の設置などの防犯対策をして詐欺犯人と話さないための対策をしましょう。



千葉県警察メールマガジン登録受付中!
《ちば安全・安心メール》



登録は、下記QRコードもしくは県警ホームページからお願いします。



【県警ホームページ】(ポリスネット・千葉)

<https://www.police.pref.chiba.jp/mailmagazine/>